

Scienza e immaginazione :: individuo e relazione

Dott.ssa Roberta Paoletti roberta.paoletti@hotmail.it

Dott.ssa Viola Lo Moro viola.lomoro@gmail.com



Panatennee

Le **Panatennee**, secondo la mitologia istituite da Erittonio, uno dei primi re di Atene, e poi riprese nel 566 a.C. da Pisistrato, era la festa religiosa più importante dell'antica Atene, in onore della divinità protettrice della città, Atena.

Si tenevano il giorno della nascita della dea (il 28 del mese di Ecatombeone, corrispondente alla fine di luglio) e vi partecipavano tutti i cittadini liberi, comprese le donne.

Festa



- Intensificazione della vita esaltata nei suoi tratti di senso, portata all'indifferenza, dall'opacità dello sfondo alla distinzione, alla luce della forma, attraverso la rivelazione della mimesi (K. Kerényi, *La religione antica*, p. 63)
- Sporgersi fuori dal tempo e dallo spazio quotidiani. Fuoriuscire e sospendere, cioè rompere la discordia e il conflitto

Erotismo come dimensione della festa



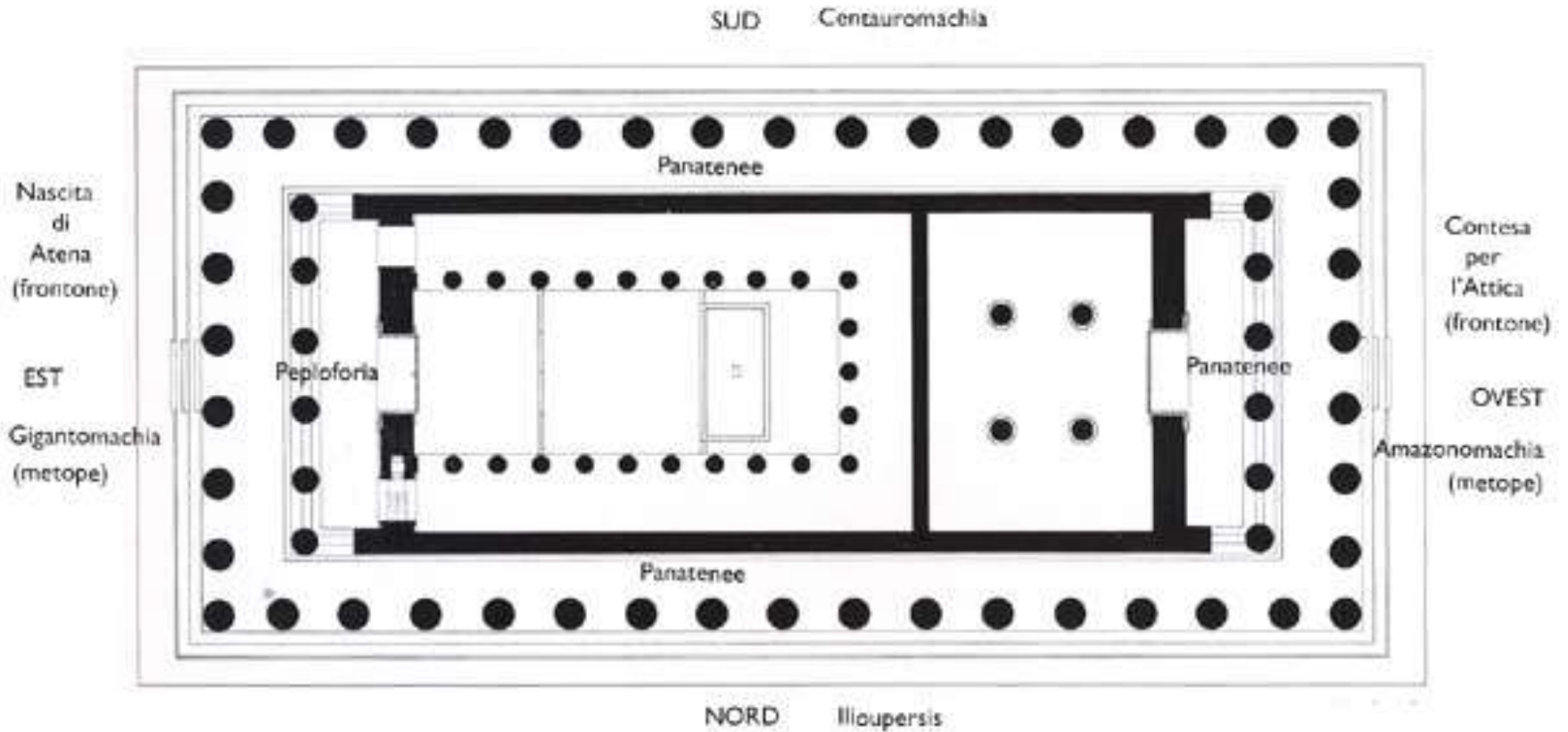
Né uomo né dio, ma demone, figlio di Poros e di Penia (Espediente e Povertà), concepito nel giorno della nascita di Afrodite, e per questo sempre alla ricerca della bellezza.

Platone, *Simposio*, 202 d-203 e



Vi è una trasgressione solo se il divieto è infranto con la consapevolezza che si tratta di una violazione temporanea. L'essere umano appartiene all'uno e all'altro dei due mondi, al divieto (permanenza al conflitto) e alla trasgressione (sospensione del conflitto). Il divieto ha reso possibile l'oggettività della conoscenza scientifica, la trasgressione al tensione al divino.

Partenone



Amazzonomachia (OVEST)



Le Amazzoni, le donne guerriere, sono una società innaturale, contraria alle leggi che hanno creato uomini e donne diversi e complementari, reciprocamente indispensabili

Ilioupersis (NORD)



La guerra tra Greci e Troiani, fra Occidente e Oriente. La civiltà dei Greci che trionfa sulla barbarie dei Troiani.

Echi della recente vittoria contro i Persiani

Gigantomachia (EST)



La lotta dei Giganti contro gli dei per la contesa dell'Olimpo.

Centauromachia (SUD)



I centauri, mitici esseri metà uomini metà cavalli, nella lotta contro i Làpiti.

Alle nozze tra Piritòo e Ippodàmia, ubriacatisi, tentano di rapire la sposa e tutte le donne.

Apollo interviene a favore dei Làpiti.



- Dedicata ad Atena Vergine

La tensione che non può giungere al
soddisfacimento

- Composizione architettonica

Tempio octastilo

Per il Pitagorici il numero otto era segno di
armonia e di stabilità

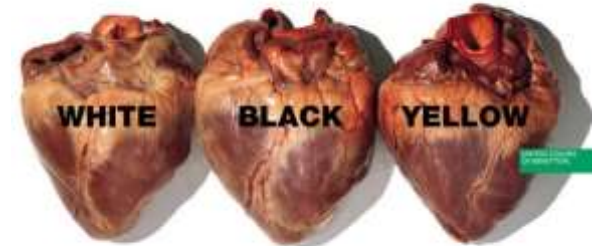
Colonne reclinate

La dimensione collettiva

Ciò che garantisce la possibilità di scavalcare la natura umana, di azzerare il conflitto come dialogo col diverso da sé, è la dimensione collettiva che la festa prevede.

Vocazione autopedagogica del Tempio di Atene:
La contemplazione dell'immortalità, del divino, è una condizione interiore, individuale, su cui cade l'ammonimento collettivo, come di una possibilità che può darsi solo temporaneamente.

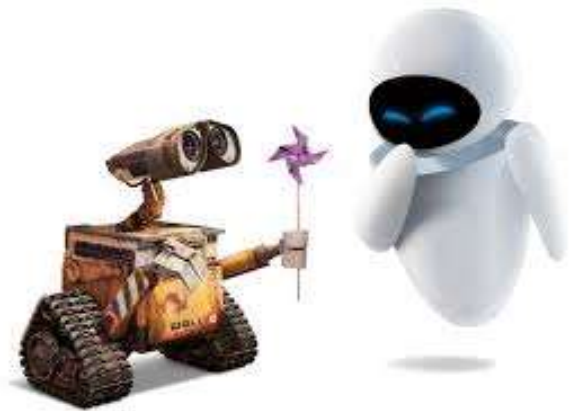
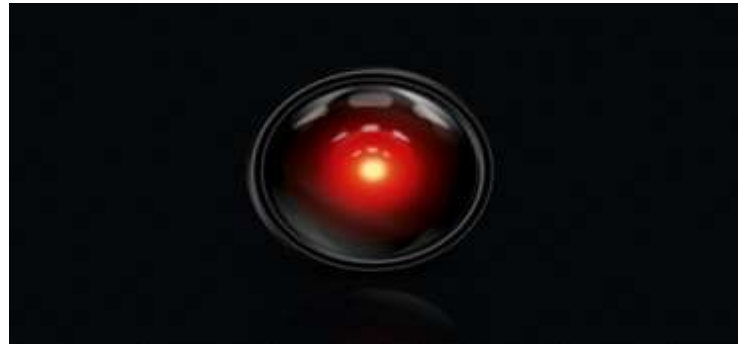
L'umano. Ordinare il mondo: includere ed escludere, azzerare il conflitto



Fantascienza e immaginazione

- Figurazione «altra» perché attraverso sforzo di immaginazione ci si svincola dai confini del cosiddetto reale: spazio e tempo
- Questo consente di parlare della realtà in modo allusivo attraverso il criterio della verosimiglianza/coerenza

Le angosce sono le stesse, le narrazioni possono cambiare.



Ma le angosce sono «umane» o generate dal sistema «dell'umano»?

- Nella prospettiva postumana: invenzione del il/la Cyborg come mito carne e macchina, sempre in relazione mai in una dimensione di esclusione.

Nirvana

1997 Salvatores

Mondo nel futuro prossimo.

Jimi costruisce giochi (Nirvana)

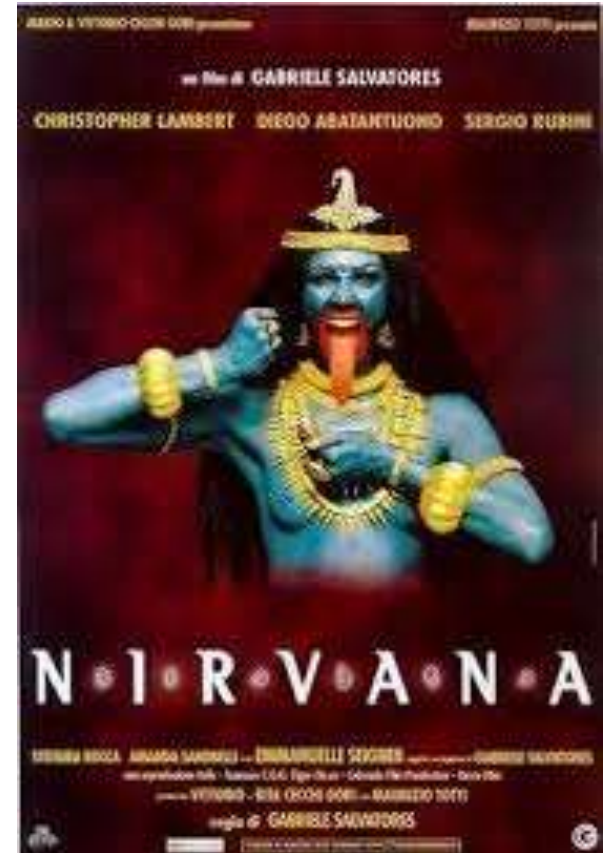
Solo il protagonista de gioco

Prende coscienza di sé e chiede

Di essere cancellato.

Joystick e Naima aiutano Jimi

a farlo.



Solo: la ribellione sta nella richiesta di relazione

- Relazione (DOMANDA): devi dirmi chi sei
- (3- 9. 47- 13.19)



Naima, anima, la cyborg

- Non ha memoria ma capisce le macchine
- Può accogliere altre memorie in sé
- Vuole cambiare il mondo a partire dal fare al meglio anche le cose che sembrano impossibili
- È connessa sempre



False relazioni, inganni dell'umano

- Per fermare Jimi le multinazionali creano dei DEVIL (illusioni ottiche) che pescano dalla memoria e bloccano.
- È falsa la relazione costruita sull'individuo.

(22)

